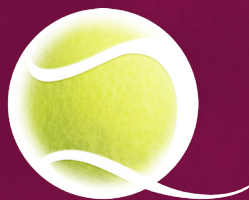


OPEN QUIMPER
BRETAGNE OCCIDENTALE



INTERNATIONAUX
DE TENNIS

ATP

CHALLENGER
TOUR



27 janvier › 2 février 2020 / Parc des expos

opendequimper.com



VILLE
DE QUIMPER



QUIMPER BRETAGNE
OCCIDENTALE
KEMPER BREIZH IZEL



[UN EVÉNEMENT FFT]



Qui ose gagne !

Enfin c'est simple le tennis. Il suffit d'être doué, de posséder une vue de rapace, de frapper fort, de jouer fin, de mêler résistance et endurance, d'avoir une hygiène de vie irréprochable et un mental d'acier. Quasiment rien en fait... C'est pourquoi sa pratique suscite tant d'admiration et de curiosité.

Admiration parce qu'il n'existe rien de plus délectable que l'élégance allée à l'efficacité. Les joueurs proposent un ballet fait de petits pas d'ajustement qui débouchent à un moment précis sur l'option décisive. Curiosité, car l'Open est depuis l'origine un lieu d'exposition de grands talents en devenir. Cette atmosphère reflète la conjugaison naturelle entre le sport de haut niveau et l'entrepreneuriat tendu vers la réussite. Les points communs sont nombreux : constance dans l'effort, maîtrise des émotions, quête des choix optimaux, goût irrépressible pour l'amélioration. Sans oublier la valeur de l'audace, car depuis la nuit des temps qui ose gagne ! Je vais ouvrir mon sac, non pas pour installer rituellement auprès de moi mes raquettes, serviettes et autres boissons énergisantes, mais pour en extraire une volée de remerciements. Bravo à Arzel et son équipe. Ils ont tenu indéfectiblement leur terrain et sont passés à l'offensive dès que l'occasion s'est présentée de faire le break au sein de notre Parc des expos. Bravo aux amoureux de la petite balle jaune, cette sphère obsédante, toujours maltraitée, souvent fulgurante, parfois insaisissable. Bravo aux acteurs du monde économique qui ont vite compris que cet Open de l'Eco leur convient parfaitement, qu'il constitue pour eux « the place to be » et que s'y amorcent des échanges dont la profondeur n'a rien à envier à la longueur de balle des champions qui s'expriment sous nos yeux. Bravo aux partenaires qui, à nos côtés, ont cru dans ce beau projet ambitieux qui s'est transformé au fil du temps en événement majeur et incontournable que de très fines lames du circuit cochent désormais spontanément sur leur calendrier. Il n'est qu'à regarder le palmarès du tournoi et le tableau présent pour en avoir pleine conscience. Quimper Bretagne Occidentale est particulièrement fière d'accueillir cette 10^e édition du Challenger Tour ATP. Excellents échanges, sur le court et dans ses pourtours.

Ludovic JOLIVET
président de Quimper
Bretagne Occidentale,
maire de Quimper



l'Artimon

**L'Open Club
et son Dj résident Tone Broker**
+ de 1000 m² d'espaces entreprises

- / Parking : 200 places
- / Bar à champagne
- / Espace Conférences, séminaires et réception

Le village

Village convivial et festif

- / Le bistrot de l'Open : bar, crêperie et petite restauration
- / Espaces détente
- / Concerts et spectacles

Le tournoi

/ ATP Challenger 80 :
46 600 € de dotation

/ Tableaux simple et double :
64 joueurs / 62 matchs

/ Retransmission des finales



/ Gains :
6 190 € au vainqueur

/ Points : **80 points ATP**
au vainqueur

/ **8^e tournoi indoor**
français

Palmarès

/ **2011** **David Guez** 🇫🇷

/ **2012** **Igor Sijsling** 🇳🇱

/ **2013** **Marius Copil** 🇷🇴

/ **2014** **Pierre-Hugues Herbert** 🇫🇷

/ **2015** **Benoit Paire** 🇫🇷

/ **2016** **Andrey Rublev** 🇷🇺

/ **2017** **Adrian Mannarino** 🇫🇷

/ **2018** **Quentin Halys** 🇫🇷

/ **2019** **Grégoire Barrère** 🇫🇷

le Pavillon

Le Court Central

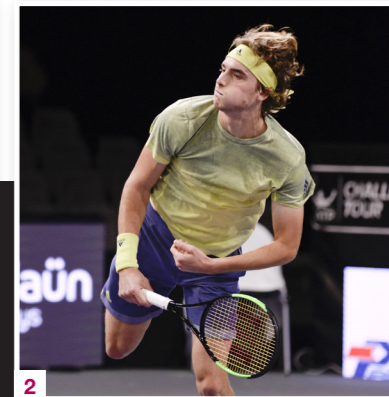
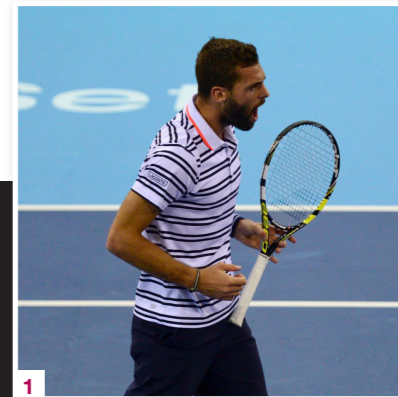
Silence, les joueurs sont prêts

- / 1 300 places assises
- / Show son et lumière
- / 2 matchs tête d'affiche chaque soir

Le Prieuré Côté Court

La table insolite

- / Restaurant panoramique de 80 couverts avec vue sur le court central.
Menu 3 plats : 45 € hors boisson
- / Service midi et soir du lundi au vendredi



Des grands noms du circuit ATP, comme (1) **Benoît PAIRE** (2015), (2) **Stéphanos TSITSIPAS** (actuel 6^e ATP) (2017) ou (3) **Karen KHACHANOV** (actuel 8^e ATP) (2016), ont foulé le court central de l'Open Quimper Bretagne Occidentale.



Crédit Photo : Rémy Chautard

Le plan de com

/ Spots radio

/ Emissions TV

/ PQR, Le Télégramme,
Ouest France et Côté Quimper

/ Site internet : opendequimper.com



Tébéo
Tébéo Bretagne Ouest

/ Encarté Le Télégramme (70 000 ex.)

/ Le Quotidien (1000 ex. / jour)

/ Campagne d'affichage :
Affiches commerces (5 000 ex.), affiches 2m²
(126 ex.), 8m² (24 ex.), 12m² (21 ex.),
arrières de bus (11 ex.)

Les offres

Open One Day – À partir de 600 € HT

Réceptif :

/ 6 invitations All Inclusive
valable 1 jour au choix du lundi au vendredi

Club Découverte – À partir de 1 000 € HT

Réceptif :

/ 2 badges permanents
ou 2 invitations Open Club / jour du lundi au dimanche
/ 20 places Grand Public valables du lundi au jeudi

Visibilité :

/ Citation en page partenaires
/ Logo site web et lien redirectionnel

Club Partenaires – À partir de 2 000 € HT

Réceptif :

/ 2 badges permanents
ou 2 invitations Open Club / jour du lundi au dimanche
/ 6 invitations All Inclusive valables du lundi au mercredi
/ 20 places Grand Public valables du lundi au jeudi

Visibilité :

/ Logo en page partenaires
/ Logo site web et lien redirectionnel

› Les badges permanents, les invitations Open Club donnent accès à l'Open Bar à champagne et en tribune partenaires.

› Les badges permanents, les invitations Open Club, All Inclusive et places Grand Public sont valables pour une personne.

Club Officiels – À partir de 5 000 € HT

Réceptif :

/ 2 badges permanents
ou 2 invitations Open Club / jour du lundi au dimanche
/ 14 invitations All Inclusive valables du lundi au vendredi
/ 2 invitations Open Club / jour du lundi au dimanche
/ 10 places Grand Public / jour valables
du lundi au dimanche

Visibilité :

/ Logo en page partenaires
/ Logo site web et lien redirectionnel
/ 1 panneau LED court central
/ ½ page dans le quotidien de l'Open

Visibilité privilège :

/ Votre logo sur affiches commerces et 2 m²
/ Votre logo sur invitations Open Club et All Inclusive
/ Logo ou clip vidéo sur écran géant et écrans internes

Master Club – À partir de 10 000 € HT

Réceptif :

/ 4 badges permanents
ou 4 invitations Open Club / jour du lundi au dimanche
/ 28 invitations All Inclusive valables du lundi au vendredi
/ 2 invitations Open Club / jour du lundi au dimanche
/ 10 places Grand Public / jour valables
du lundi au dimanche

Visibilité :

/ Logo en page partenaires
/ Logo site web et lien redirectionnel
/ 2 panneaux LED court central
/ 1 animation LED aux changements de côtés
/ 1 pleine page dans le quotidien de l'Open
/ 1 visibilité bar à champagne

Visibilité privilège :

/ Votre logo sur affiches commerces, 2 m², 8 m² et 12 m²
/ Votre logo sur invitations Open Club,
All Inclusive et media backdrop
/ Logo ou clip vidéo sur écran géant et écrans internes

› Les invitations All Inclusive donnent accès à L'Open Bar à champagne, tribune partenaires et le restaurant pour déjeuner ou dîner (réservation obligatoire au moins 15 jours avant le début de l'événement à l'adresse suivante : VIP@opendequimper.com)

Contact

Arzel MEVELLEC - Directeur // contact@opendequimper.com // +33 (0)6 63 69 83 42

opendequimper.com

Club Découverte 2019

AETIA | IMMOPLUS 29 | IDEA INGENIERIE | ILLICO TRAVAUX | PIRIOU PEINTURE DECORATION | AQUA FORME | BTS TOURISME PONT L'ABBE | CAFES COIC | CREDIT MARITIME | EMELGE | FIBRES ET BOIS | LE BOUQUET D'YDÉ | FRANCE BOISSONS | IUT QUIMPER | LE GLOBE | MECABURO | MEN LANN DU | PEPINIERE LE LOUPP | POLIMMO LA MAISON | PLANCOET | SPADIUM | HMG | SLG OUEST INVEST | ROUAULT PATRIMOINE | TRANSDEV CAT | VIE DE CHATEAUX | FNISTÈRE ASSURANCE | SADA | SAFIM SOLUTIONS | LE BIHAN ET ASSOCIÉS

Partenaires Médias

